

dne **3. 11. 2023** od **7:30** do **14:30** hodin

Plánovaná odstávka zahrnuje tyto lokality:**Kaliště (okres Praha-východ)**část obce **Kaliště**

č. p. 39

část obce **Lensedly**

č. p. 2-38, 40-58, 60, 62, 82

č. ev. 4, 18, 26, 35, 39, 48, 51, 52, 58, 66, 67, 70, 83, 119, 124, 135, 152, 156

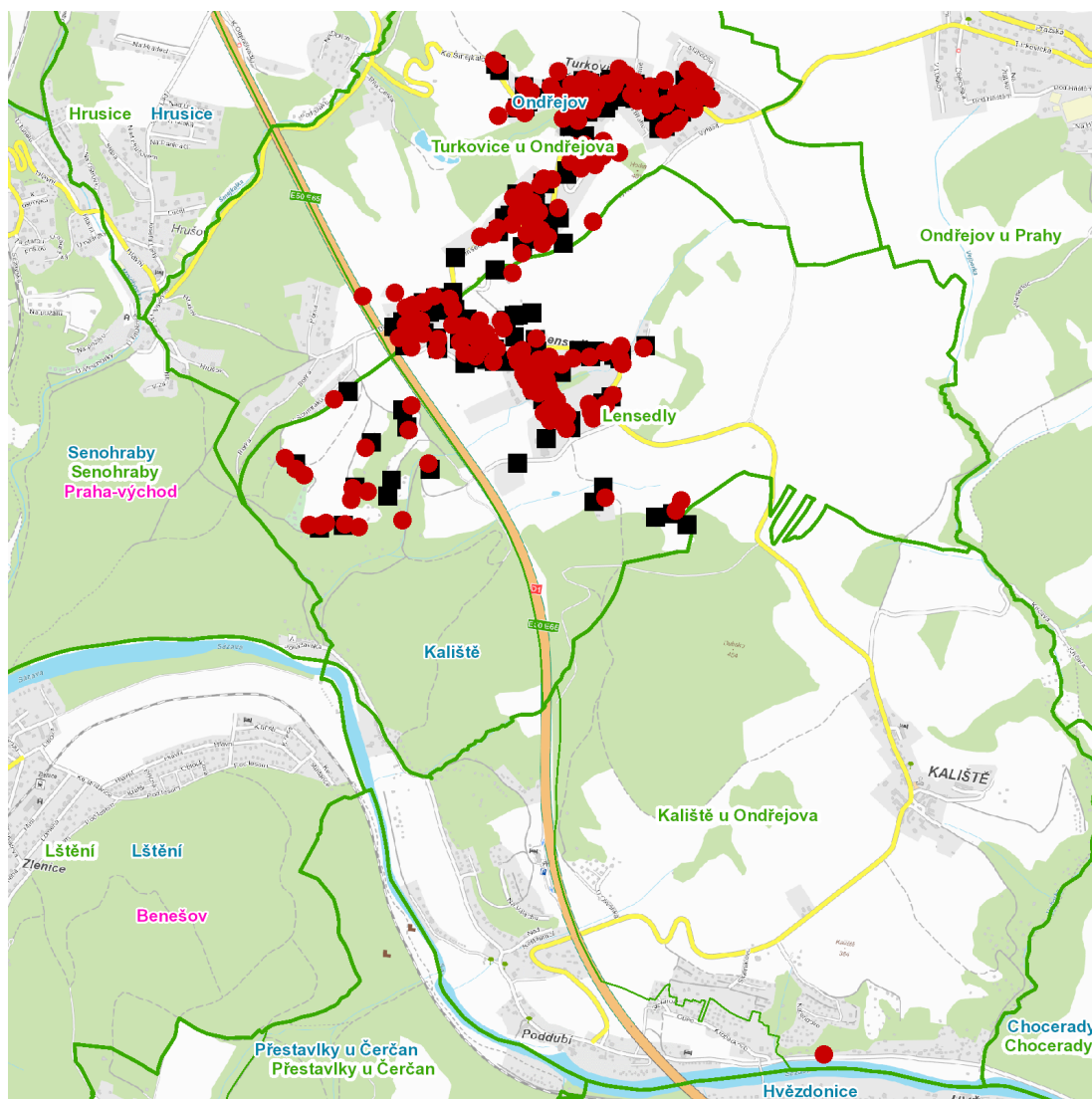
kat. území **Lensedly** (kód **662186**): **parcelní č.** 758/6, 836/8, 875/2, 944, 945, 969/2, 1034/5, 1036/2, 1108/2, 1330/1, 1353/2**Ondřejov (okres Praha-východ)**část obce **Turkovice****Borka:** č. p. 40, 44, 47, 62, 66, 76, 79, 123**K Lensedlům:** č. p. 7, 8, 9, 10, 18, 26, 55, 74, 80, 95**K Soumraku:** č. ev. 57**Ke Šmejkalce:** č. p. 1-6, 11, 14, 16, 19, 20, 22, 23, 24, 27, 31, 32, 38, 49-53, 56, 61, 65, 67, 91, 96, 97, 100, 124; č. ev. 42, 60, 64**Lomená:** č. p. 82, 87, 110, 118**Na Staré návsi:** č. p. 12, 15, 17, 21**Nad Lesem:** č. p. 70, 71, 72, 77, 121, 122**Nad Rybníkem:** č. p. 88, 90, 98**Pod Oborou:** č. p. 58, 60, 63, 68, 69, 83, 112, 114, 120**Slunečná:** č. p. 59, 73, 75, 86, 99**Výhled:** č. p. 81kat. území **Turkovice u Ondřejova** (kód **711284**): **parcelní č.** 1875/18, 1875/34, 1881/2, 1893/3, 1995/7, 2020/1, 2028/5, 2028/8, 2028/9, 2049/28, 2049/31, 2054/43, 2080/3, 2097/1, 2097/63, 2229/1

UPOZORNĚNÍ

Dotčené zařízení distribuční soustavy je nutné i v době odstávky považovat za zařízení pod napětím, a proto vás žádáme o dodržení všech zásad bezpečnosti a provedení opatření potřebných k zamezení případných škod na zdraví a majetku. | Provozovatelé výroben elektřiny jsou povinni zajistit přerušeni dodávky elektřiny z výroby do vypnutého úseku distribuční soustavy.

NEJDE VÁM ELEKTŘINA...

TIP: Registrujte se zdarma na www.cezdistribuce.cz/sluzba a informace o odstávkách elektřiny budete dostávat e-mailem nebo SMS. U poruch zasíláme SMS s předpokládanou dobou obnovení dodávek. | Aktuální stav dodávek elektřiny na konkrétní adrese zjistíte snadno, rychle a bez registrace na portále **Bez Šťávy** (www.bezstavy.cz).

dne 3. 11. 2023 od 7:30 do 14:30 hodin**Orientační mapový podklad odstávkou dotčených lokalit****VYSVĚTLIVKY**

- – adresy dotčené odstávkou elektřiny
- – místa připojení k elektrické síti dotčená odstávkou

INFORMACE ZASLÁNA

IDDS: 738bj5s (Obec Kaliště)

IDDS: 74wb52n (Obec Ondřejov)