

DOČASNÁ ZMĚNA TRASY, ZASTÁVEK A SPOJŮ V OBLASTI TURKOVIC PRO LINKY PID 490 A 653 – 1. ETAPA

Na základě:	Rozhodnutí OSAD MěÚ Říčany, č.j.: 61246/2022-MURI/OSAD
Platnost:	od zahájení provozu dne 1. 4. 2022 (pátek) do odvolání (1. etapa cca do konce června 2022)
Číslo licence:	282490, 282653
Důvod:	Výstavba splaškové kanalizace (Turkovice, Lensedly), uzavírka komunikací III/6031 a III/1081
Investor:	Obec Ondřejov a Obec Kaliště
Zhotovitel:	VPK Suchý s.r.o., Komenského nám. 12, 281 44 Zásmyky, odp. pracovník: Petr Černý, tel. 606 071 521
Zpracoval:	Ing. Oldřich Kadavý (ROPID)
Odpovídá:	Ing. Radim Kohutka (ROPID)
Zpracováno:	28. 3. 2022

1) VEDENÍ TRASY

Linka **653**

Beze změny.

Manipulace o víkendu:

Kaliště, Lensedly:

výstup – III/1081 – otočení na konci obce na rozšíření panelového vjezdu k zemědělskému areálu (zde pobyt) – zpět III/1081 - nástup

Linka **490**

Směr Stříbrná Skalice:

Do zastávky „Hrusice“ po pravidelné trase – přímo Turkovická – na plácku u křižovatky ul. Turkovická s ul. Na Hradčanech otočení zpět Turkovická – vpravo Josefa Lady – III/3353 – vpravo II/335 – přímo II/113 do zastávky „Ondřejov, Náměstí“ a dále po pravidelné, resp. výlukové trase (výluka Stříbrná Skalice), případně výstup.

Směr Strančice:

Do zastávky „Ondřejov, Náměstí“ po pravidelné, resp. výlukové trase (výluka Stříbrná Skalice), případně nástup – II/113 – přímo II/335 – vlevo III/3353 – v Hrusicích Josefa Lady – vlevo Turkovická – na plácku u křižovatky ul. Turkovická s ul. Na Hradčanech otočení zpět Turkovická do zastávky „Hrusice“ a dále po pravidelné trase.

2) ZASTÁVKY

Ruší se (pouze pro linku PID 490):

Hrusice, Na Šmejkalce – oba směry (2060/1,2)

Ondřejov, Turkovice – oba směry (2059/1,2)

Ondřejov, Turkovická – oba směry (2168/1,2)

Zřizuje se (pouze pro linku PID 490):

Ondřejov, U Pily – oba směry (2045/1,2) – v pravidelných zastávkách linky PID 383

3) PROVOZNÍ PARAMETRY

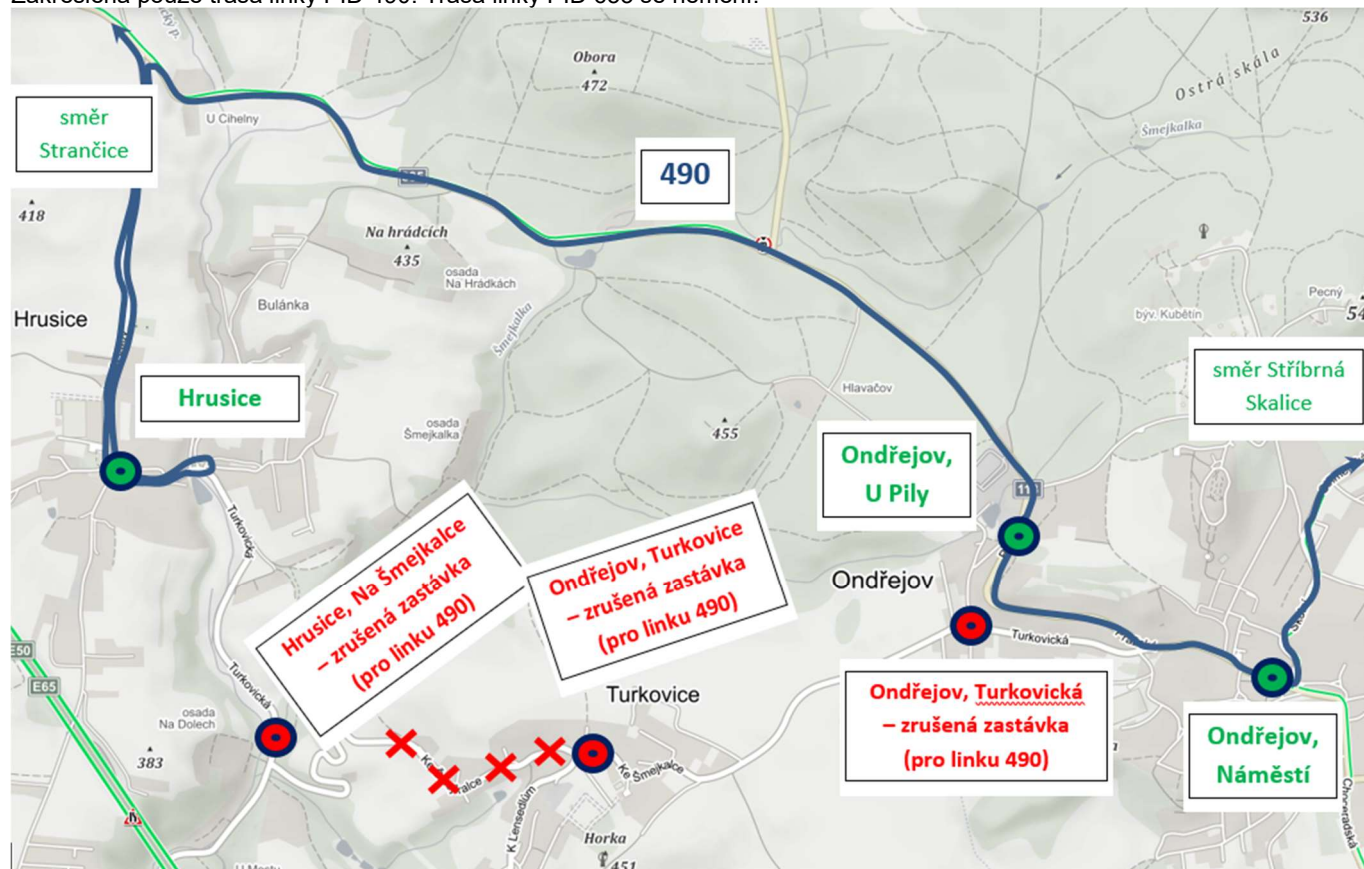
- zapracováno do databáze JŘ: **ANO**
- změna pro hlásiče: **NE**
- nutný vývěs JŘ: **ANO**
- změna dat pro palubní PC: **ANO**
- vývěs informačních vývěsek: **ANO (dle dispozic)**

4) OZNAČNÍKY ZASTÁVEK A INFORMAČNÍ SYSTÉM

- změna v umístění označnicků: **NE**
- změna zastávkového infosystému: **ANO**

5) SCHÉMA TRASY

Zakreslena pouze trasa linky PID 490. Trasa linky PID 653 se nemění.



6) POZNÁMKY

- návaznosti mezi linkou 653 a 490 jsou přemístěny z Turkovic do zastávky „Ondřejov, Náměstí“
- Turkovice jsou v pracovní dny obsluhovány pouze pravidelnými spoji linky PID 653 (tzn. velmi omezeně)
- víkendová obsluha Turkovic je zajištěna spoji linky PID 653 v trase Ondřejov, Náměstí – Kaliště, Lensedly a zpět

Dotčení dopravci: ARRIVA CITY s.r.o.

Ing. Jiří Vyčítal
vedoucí odboru příměstské dopravy